



Informacja o Powiatowym Urzędzie Pracy w Siedlcach w języku łatwym do czytania ETR (easy-to-read)



Powiatowy Urząd Pracy w Siedlcach znajduje się w Siedlcach przy ulicy Kazimierza Pułaskiego 19/21.

Urząd pomaga osobom, które nie mają pracy, a chcą pracować.



Powiatowy Urząd Pracy w Siedlcach pomoże ci, jeśli mieszkasz w Siedlcach lub powiecie siedleckim.

Powiat siedlecki to gminy wokół Siedlec.



Urząd jest otwarty od poniedziałku do piątku od 8.00 do 16.00.



Przed wejściem do budynku znajduje się parking.

Na tym parkingu jest 1 miejsce dla osób niepełnosprawnych.

Budynek przystosowany jest dla osób poruszających się na wózkach inwalidzkich.

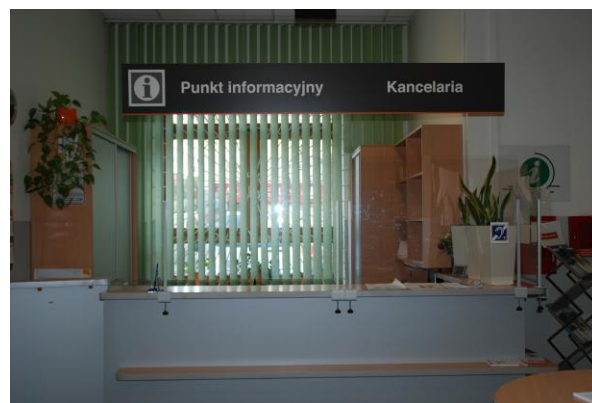


Po prawej stronie od wejścia jest Punkt Informacyjny.

Jeśli czegoś nie wiesz, podejź do Punktu i poproś o pomoc.

Tam możesz dowiedzieć się:

- jak załatwić Twoją sprawę?
- do którego pokoju pójść?



Po lewej stronie od wejścia jest tablica informacyjna.

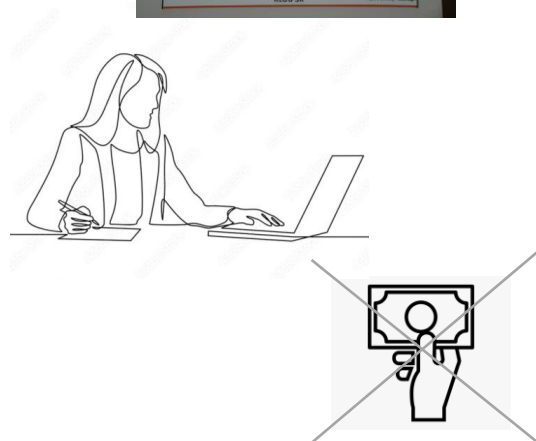
Na tablicy znajdują się numery wszystkich pokoi.

Możesz tam znaleźć gdzie znajduje się pokój, którego szukasz.

POWIATOWY URZĄD PRACY W SIEDLCACH	
PUNKT INFORMACYJNY	
Punkt informacyjny, Kancelaria	101
Recepcja	102
Obsługa linii telefonicznej, Service center	103
Kancelaria Biuletynu "Pracujemy"	104
Kancelaria Kariery i Rozwoju	105
Kancelaria Wyjazd, Informacji, Edukacji, Szkolenia	106
Kancelaria ds. spraw socjalnych	107
Wielofunkcyjny i profesjonalny, specjalistyczny	108
PUNKT 1	
Sala szkoleniowa	109
PUNKT 2	
Pokoje konferencyjne, saliły posiedze	110
Kancelaria Wyjazd, Polec-Pole	111
Kancelaria Polec	112
Biuro, prace biurowe, usługa, poradnictwo	113
Zakład pracy, Kancelaria Wyjazd, Polec-Pole	114
Pracownia	115
Kancelaria Wyjazd, Organizacji, Administracji	116
Kancelaria, administracja	117
Biuro, na obszarze gospodarki, administracji, usługa	118
Obsługa linii telefonicznej, Service center	119, 120, 121, 122
Kancelaria Wyjazd, Polec-Pole	123, 124, 125
Kancelaria Wyjazd, Polec-Pole	126
Zakład pracy, Kancelaria Wyjazd, Polec-Pole	127
Kancelaria	128
Kancelaria	129
Kancelaria	130
Kancelaria	131
Kancelaria	132
Kancelaria	133
Kancelaria	134
Kancelaria	135
Kancelaria	136
Kancelaria	137
PUNKT 3	
Kancelaria Wyjazd, Polec-Pole, Zakład pracy, Kancelaria	138
Kancelaria	139
KLUB 3K	

Aby uzyskać pomoc Powiatowego Urzędu Pracy w Siedlcach musisz się zarejestrować.

Pomoc Urzędu jest bezpłatna.



Rejestracja

Aby się zarejestrować, przyjdź do Urzędu rano, najlepiej o 8.00.

Pobierz bilet do rejestracji.

Automat biletowy znajduje się naprzeciwko wejścia.



W razie kłopotów podejdź do Punktu Informacyjnego i poproś o pomoc.



Przeczytaj na bilecie, do którego pokoju i stanowiska masz przyjść.

Przeczytaj jaka jest liczba na bilecie.

Musisz poczekać, aż twój numer z biletu wyświetli się na tablicy nad drzwiami.

Pamiętaj!

Bez dokumentów nie zostaniesz zarejestrowany.



Dokumenty

Przed przyjściem do Urzędu przygotuj ważne dokumenty.

- Dowód osobisty lub inny dokument ze zdjęciem.
Może to być paszport lub legitymacja osoby niepełnosprawnej.
- Świadectwo ukończenia szkoły.
- Zaświadczenia, że ukończyłeś szkolenia, kursy lub warsztaty.
- Świadectwa pracy, jeśli wcześniej pracowałeś.



- Orzeczenie o stopniu niepełnosprawności.
- Zaświadczenie z ZUS, jeżeli pracowałeś, a po zakończeniu pracy dostawałeś zasiłek chorobowy, macierzyński, świadczenia rehabilitacyjne lub rentę z tytułu niezdolności do pracy.
Idź do ZUS i poproś o zaświadczenie.



- Jeżeli dostajesz rentę rodzinną, zabierz decyzję ZUS o jej przyznaniu.

Dokumenty, które przygotowałeś zabierz do Urzędu.

Pamiętaj! Weź oryginały dokumentów.



Powiatowy Urząd Pracy w Siedlcach zarejestruje cię jako osobę bezrobotną.

Jeżeli otrzymujesz rentę, Urząd zarejestruje cię jako osobę poszukującą pracy.



W dniu rejestracji będziesz musiał podpisać oświadczenie osoby bezrobotnej.

Oświadczenie mówi o twoich prawach i obowiązkach.



Jako osoba bezrobotna otrzymasz ubezpieczenie zdrowotne.
Będziesz mógł korzystać ze służby zdrowia i nie płacić za to.



Jako osoba bezrobotna możesz otrzymać zasiłek.
Zasiłek to pieniądze wypłacane przez Urząd.
Urząd sprawdzi, czy należy ci się zasiłek.



Doradca klienta powie ci jaką otrzymasz pomoc z Urzędu.
Opowiedz doradcy jaką pracę chcesz wykonywać i gdzie chcesz pracować.
Opowiedz mu także, czego nie możesz robić.
Doradca pomoże ci znaleźć najlepszą dla siebie ofertę pracy.
Doradca pomoże ci w kontaktach z innymi specjalistami.



Gdy przyjdiesz do Urzędu,
zawsze spotkasz się i będziesz rozmawiać z tym samym doradcą.

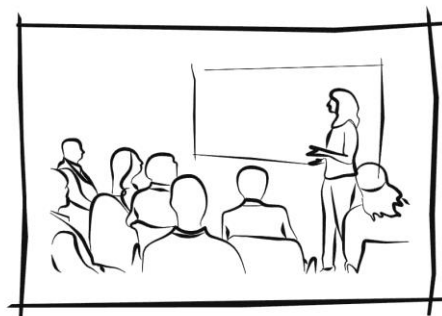


Urząd może pomóc ci także w inny sposób.

Na przykład Urząd może wysłać cię na szkolenie zawodowe lub staż zawodowy.

Dzięki temu twoje szanse wzrosną i nauczysz się nowych umiejętności.

O wszystko zapytaj swojego doradcę klienta. Doradca ci pomoże.



Jak załatwić sprawę w Urzędzie?

- Przyjdź do nas osobiście
- Zadzwoń na numer telefonu:
25 794 32 13
- Wyślij wiadomość na adres poczty elektronicznej:
sekretariat@siedlce.praca.gov.pl
- Napisz pismo i wyślij je na adres:
Powiatowy Urząd Pracy w Siedlcach
ul. Kazimierza Pułaskiego 19/21
08-110 Siedlce



Jak pomagamy osobom niepełnosprawnym?

Jeśli jesteś osobą głuchą Urząd zapewni ci usługę wideo tłumacza języka migowego. Usługa jest bezpłatna.



Jeżeli jesteś osobą słabosłyszącą możesz skorzystać z systemu wspomagania słuchu z pętlą indukcyjną.

Pętla indukcyjna znajduje się w Punkcie Informacyjnym oraz w pokoju 112.



Możesz do nas przyjść z psem asystującym albo psem przewodnikiem.



Toalety dostosowane dla osób z niepełnosprawnościami znajdują się na półpiętrze 1.

